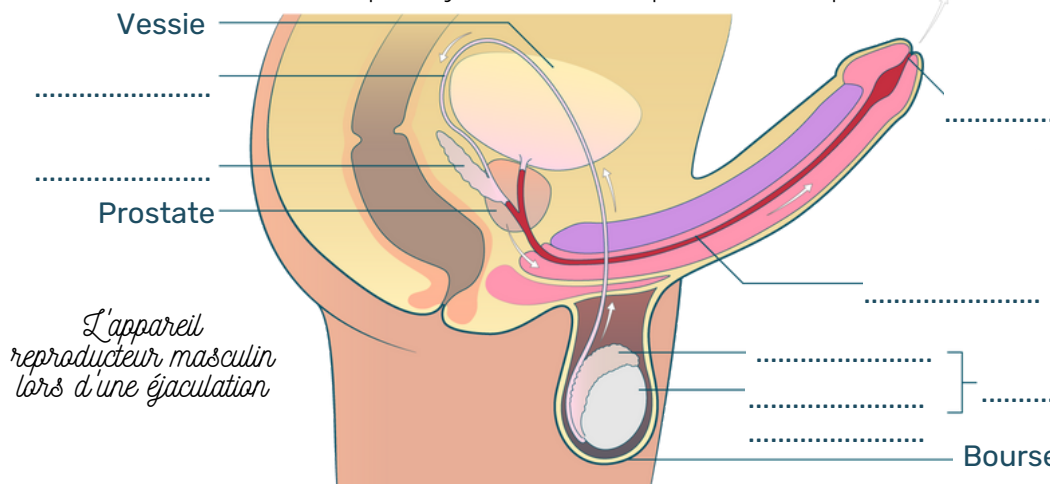




L'adolescence est une période de transition entre l'enfance et l'âge adulte, durant laquelle le corps se transforme, aussi appelée : la puberté. Les organes génitaux deviennent fonctionnels, pour permettre la procréation.

## I. L'appareil reproducteur masculin

Il est chargé de produire les ..... qui seront expulsés par le ....., avec le **sperme**, lors d'une ..... Les spermatozoïdes sont produits dans les ..... Ils sont ensuite stockés dans l'épididyme, dans laquelle ils acquièrent leur **mobilité**.



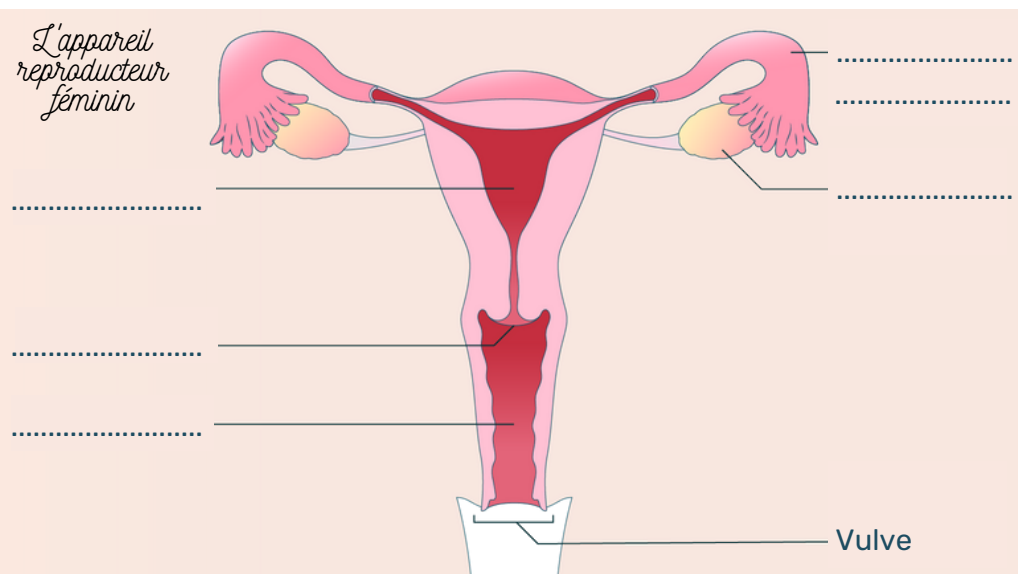
**♥ CARACTÈRES SEXUELS PRIMAIRES**  
Appareils reproducteurs :  
• utérus et ovaires chez les filles  
• testicules et pénis chez les garçons

Le ..... produit des **spermatozoïdes** de façon continue de la ..... jusqu'à ..... Cette production est contrôlée par des **hormones**. Chez l'homme, une hormone est produite dans le cerveau et agit sur les **testicules** pour leur faire produire une autre hormone, la ....., qui active l'apparition des **caractères sexuels secondaires**.

**♥ CARACTÈRES SEXUELS SECONDAIRES**  
Particularités physiques qui différencient les hommes des femmes (hors organes sexuels)

## II. L'appareil reproducteur féminin

Il est responsable de la production des ..... femelles : les ..... Il est également le siège de la formation et du développement de l'.....



L'..... contient un stock d'..... déjà présents à la puberté. Tous les ..... jours environ, **un ovaire expulse un ovule** : c'est l'..... Contrairement à l'homme, l'émission des c..... r..... se fait de manière cyclique, de la ..... à la .....

Lorsqu'il n'y a pas ..... de l'**ovule** par un **spermatozoïde**, alors les ..... surviennent. Le début des ..... correspondent au 1er jour du **cycle** ..... de la femme. Chez la femme, comme chez l'homme, une **hormone** produite dans le cerveau agit sur les **ovaires** pour leur faire produire deux autres hormones : les ..... et la ..... Elles sont responsables de la mise en place des **caractères sexuels secondaires**, et contrôlent le **cycle** .....